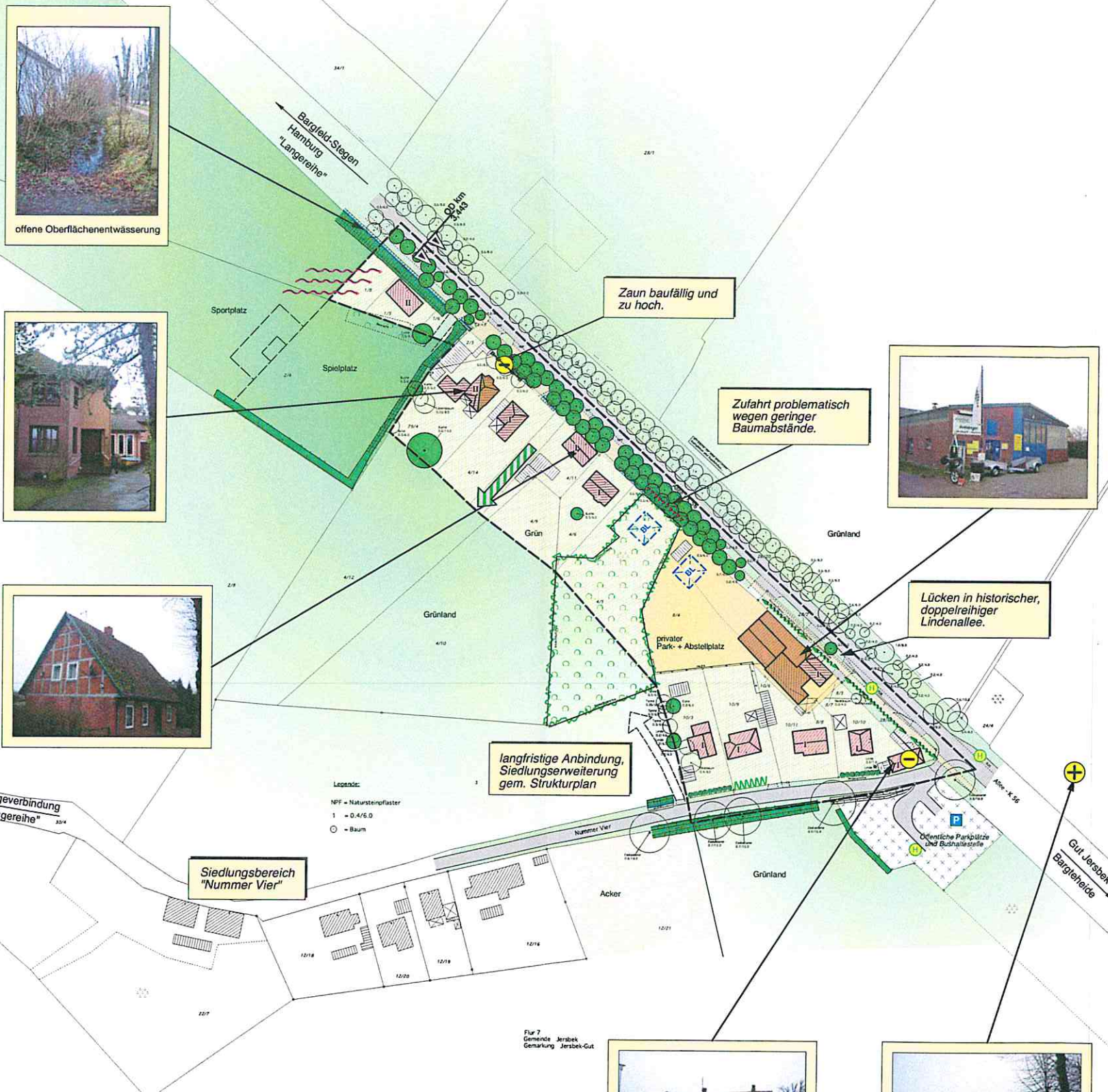
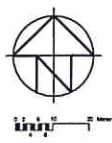
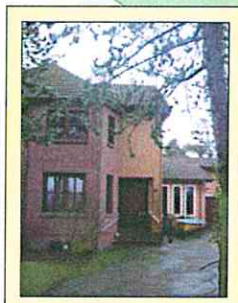


M 1 : 2000



offene Oberflächenentwässerung



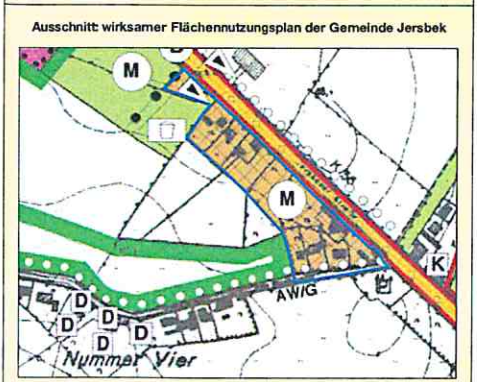
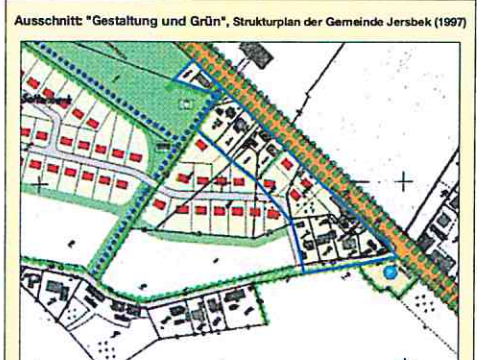
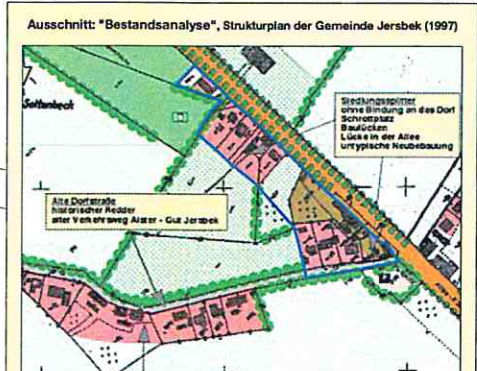
Siedlungsbereich "Nummer Vier"



Historisches Gebäude in exponierter Lage - sanierungsbedürftig -



Gaststätte Fasanenhof



Zeichenerklärung

Nutzung	
	Wohnen / Garten
	gewerbliche Nutzung
	Grünland
	Acker
	öffentliche Grünfläche
	potentieller Lärmkonflikt
Gebäude und Gestaltung	
	Hauptgebäude im Bestand - Wohnen / Gewerbe
	Anbauten und Nebengebäude / Carports
	ortsbildprägende Ensemble / Gebäude / Fassaden
	gestalterischer Aufwertungsbedarf
	potentielle Baulücke
Verkehr	
	Fahrbahn
	Geh- und Radweg / Parkplätze
	Strassenbegleitgrün / unbefestigter Strassenseitenraum
	Bushaltestelle
	Zufahrt problematisch
Einfriedigung	
	fehlende Einfriedigung
	ortsfremde Nadelgehölze
Natur und Landschaft	
	erhaltenswerter Einzelbaum
	vorhandener Einzelbaum
	Knick (geschützt gem. § 15 LNatSchG) / Großgehölzstreifen
	wichtige Sichtbeziehungen / Landschaftsfenster
	fehlende Alleebäume
	brachliegendes Grundstück mit "Spontangeholz"
	Vorschlag Geltungsbereichsgrenze

Katasterplan: Planungsgrundlage
 Öffentlich bestellte Vermessungsingenieure
 Teetzmann-Sprick
 Rathausplatz 31, 22926 Ahrensburg
 Datum: 13.01.2005

GEMEINDE JERSBEK BEBAUUNGSPLAN NR. 17 BESTANDSANALYSE



M 1 : 1000 (im Original)

Stand: 02.03.2005

Architektur+Stadtplanung
 Dipl.-Ing. M. Baum
 22087 Hamburg, Graumannsweg 69