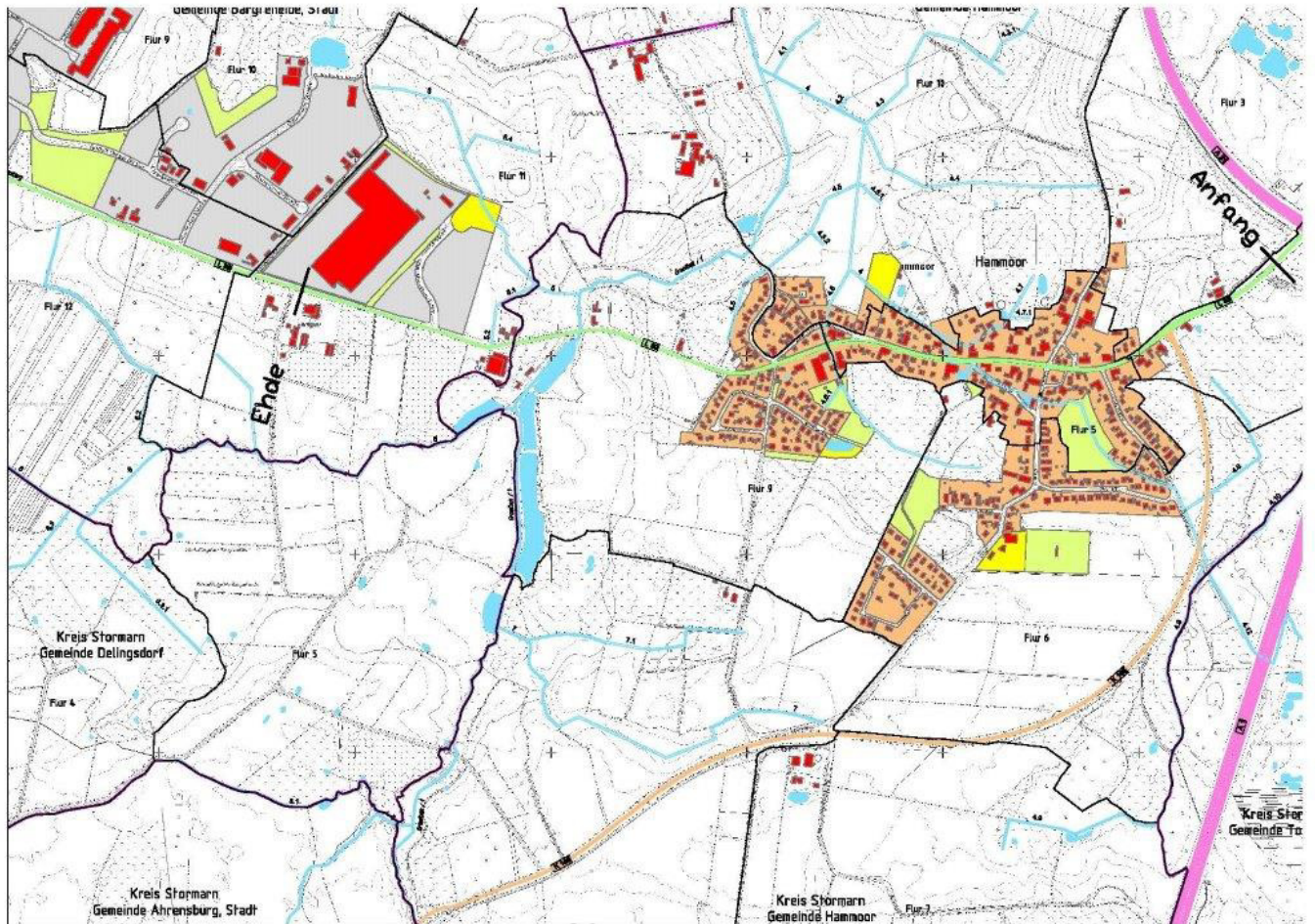


Frühzeitige Öffentlichkeitsbeteiligung zur Baumaßnahme: L 89, OU Hammoor

am 27.06.2016 in Hammoor

Übersichtsplan (ohne Maßstab) zur Eintragung Ihres Variantenvorschlages:



Ihre Hinweise und Anregungen; was soll aus Ihrer Sicht unbedingt bei der Planung der Ortsumgebung Hammoor berücksichtigt werden:

**Frühzeitige Öffentlichkeitsbeteiligung zur Baumaßnahme: L 89, OU Hammoor
am 27.06.2016 in Hammoor**

Landesbetrieb Straßenbau und Verkehr
Schleswig-Holstein Niederlassung Lübeck
Frau Lüth
Jerusalemsberg 9
23568 Lübeck

oder

Amt Bargteheide-Land
Eckhorst 34
22941 Bargteheide

Absender: